

VENTILCONVETTORI

OMNIA ULSI_B

PER INSTALLAZIONE VERTICALE A
PARETE O A PAVIMENTO



AERMEC



Omnia ULSI_B

Il fan coil a dimensioni contenute

I ventilconvettori Omnia Slim sono stati progettati per poter rispondere all'esigenza, negli ambienti soprattutto residenziali, di coniugare le caratteristiche tipiche del radiatore, ridotta profondità e silenziosità di funzionamento con la peculiarità del ventilconvettore di poter climatizzare gli ambienti tutto l'anno.

Aermec è il costruttore di fan coil più apprezzato in Europa, con oltre 4 milioni di unità già installate in tutti i continenti del mondo.



Omnia ULSI_B

Key Points



La qualità nell'armonia.

Progettati per poter rispondere all'esigenza, negli ambienti soprattutto residenziali.



Rumorosità ridotta.

Tecnologia inverter brevettata: livello sonoro fino a soli 23 dB(A) alle condizioni Eurovent.



Il comfort migliore.

Modulazione 0-100% ad inverter con fluttuazioni di temperatura minime.



Reversibilità dello scambiatore.

Dimensioni ridotte consentono la convivenza, sullo stesso lato, del motore e degli attacchi idraulici.



Estrema sintesi e facilità d'uso.

Il controllo e la regolazione sono concepiti per assicurare facilità d'interfaccia anche attraverso lo smartphone.



Rispetto per l'Ambiente.

Omnia ULSI_B è integrabile al 100% con le diverse fonti rinnovabili; inoltre, l'assenza di fluidi refrigeranti in ambienti indoor rende Omnia ULSI_B un sistema eco-friendly.



Massima qualità dell'aria.

Massima filtrazione e ionizzazione con il dispositivo Plasmacluster; Omnia ULSI_B migliora la qualità dell'aria indoor e preserva il benessere degli utenti.

Dettagli

01 | Versioni

disponibile nelle versioni ULSI_B Inverter senza comando e ULSI_BR Inverter senza comando con attacchi idraulici a destra.

02 | Mantello

Struttura in lamiera zincata da 12/10 e 8/10 mm. Mantello frontale in lamiera zincata da 8/10 mm con verniciatura in polvere epossidica bianca RAL9003 e con isolante termo-acustico da 13 mm di spessore.

03 | Gruppo di ventilazione brevettato

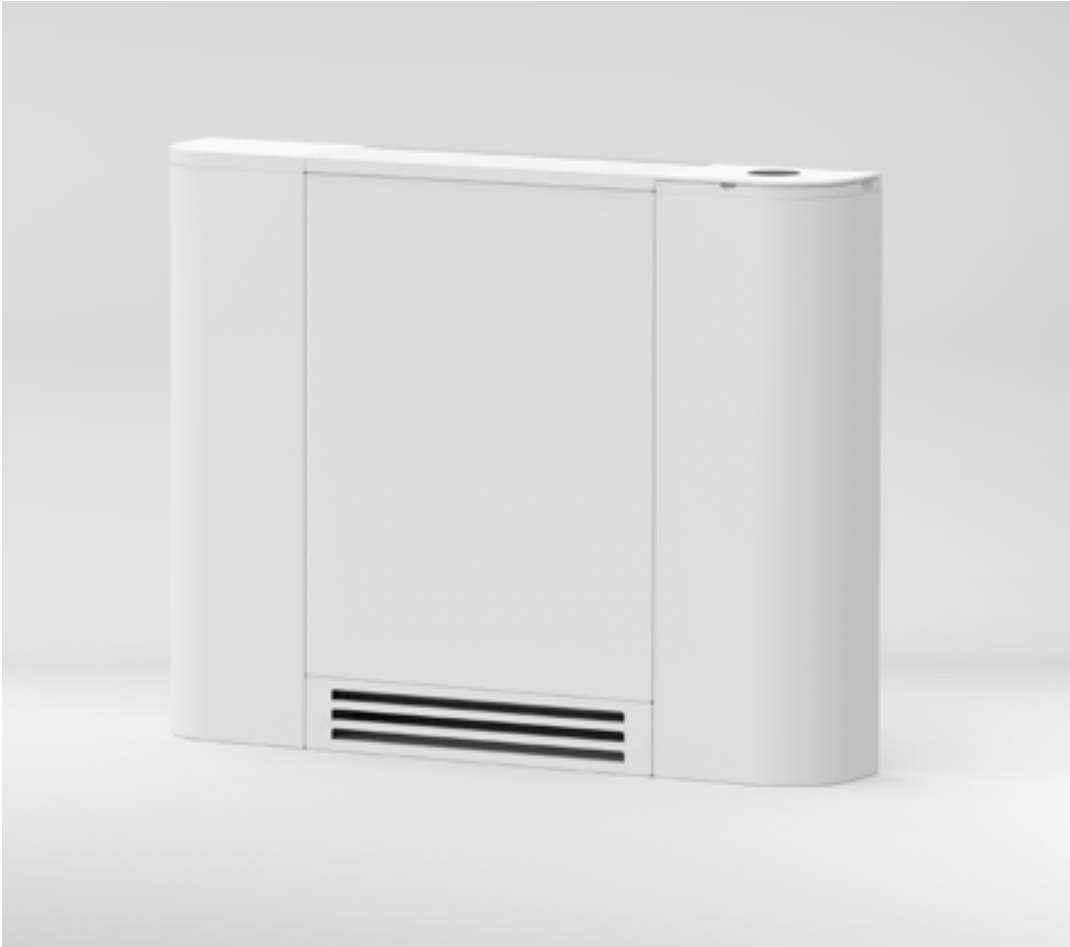
La coclea in ABS assicura un flusso d'aria ottimale e la totale assenza di propagazione sonora. La ventola è costituita da un materiale antistatico che non attrae polvere: questo assicura pulizia nel tempo. L'accoppiamento ventola-albero è per interferenza: ciò assicura la totale assenza di vibrazioni.

04 | Scambiatore di calore a pacco alettato

Con tubi di rame ed alette in alluminio, lo scambiatore principale ha attacchi idraulici gas femmina a sinistra e i collettori sono corredati di sfoghi d'aria. Lo scambiatore non è adatto ad essere utilizzato in atmosfere corrosive o in tutti quegli ambienti in cui si possano generare corrosioni nei confronti dell'alluminio.

05 | Controllo

Entrambe le versioni vengono forniti senza comando a bordo, sono comunque disponibili come accessori diversi termostati o pannelli controllo da installare a bordo del ventilconvettore o a parete.



L'Offerta Aermec

È possibile personalizzare il ventilconvettore Omnia ULSI_B con una vasta scelta di accessori:

- × Pannelli comando e accessori dedicati
- × kit sonda aria
- × Kit per lo scarico della condensa.
- × Kit valvola motorizzata a 2 vie e 3 vie.
- × Interfaccia da incasso con display touch screen da abbinare agli accessori VMF-E19, VMF-E19I

Aer503



VMF-DSK



VCS3



DSC7



VMF-E19I

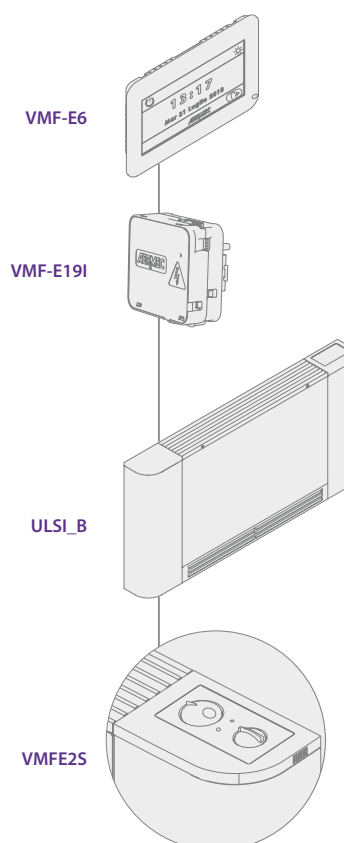
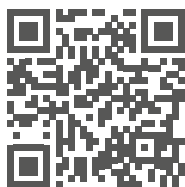


Compatibilità con il sistema VMF

Abbinabile a diverse soluzioni di pannelli di controllo e interfacce termostato – come i modelli VMFE2S e VMFE19I integrabili nel fianchetto destro – questo sistema consente la gestione completa, locale o centralizzata, di ogni terminale idronico, garantendo il comfort ideale per l'utente.

A fianco, un esempio :

Per maggiori informazioni relative al sistema VMF, è possibile visionare la scheda prodotto attraverso il seguente QR-code:



DSKTS: Controllo facile e intuitivo

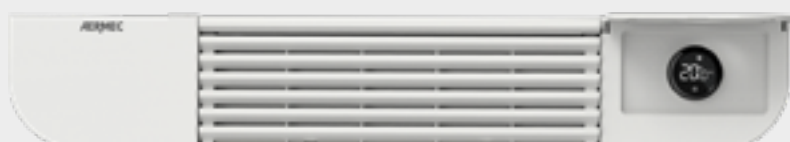
Il nuovo termostato DSKTS consente il controllo e il comando completo di un ventilconvettore, con display retroilluminato.

La manopola permette di effettuare regolazioni precise e immediate, offrendo una modalità di controllo classica ma altamente efficace.

Non solo funzionale, ma anche esteticamente piacevole.

Il nostro termostato presenta un design moderno e compatto che si adatta perfettamente a qualsiasi ambiente, aggiungendo un tocco di stile alla tua casa o ufficio.

DSKTS è compatibile con il sistema VMF.



Dati tecnici Omnia ULSI_B

2 Tubi		ULSI10B			ULSI20B			ULSI30B			ULSI40B			ULSI50B		
		1	2	3	1	2	3	1	2	3	1	2	3	1	2	3
		L	M	H	L	M	H	L	M	H	L	M	H	L	M	H
Prestazioni in riscaldamento 70 °C / 60 °C (1)																
Potenza termica	kW	0,70	1,14	1,53	1,27	1,88	2,86	1,88	2,91	3,72	2,32	3,55	4,77	2,49	3,85	5,73
Portata acqua utenza	l/h	61	100	134	111	165	251	165	254	326	203	311	418	218	337	501
Perdita di carico lato utenza	kPa	2	4	7	5	10	20	6	14	22	6	13	22	5	10	21
Prestazioni in riscaldamento 45 °C / 40 °C (2)																
Potenza termica	kW	0,35	0,57	0,76	0,63	0,94	1,43	0,94	1,45	1,85	1,15	1,77	2,38	1,24	1,92	2,85
Portata acqua utenza	l/h	61	99	132	110	163	248	163	251	322	201	307	413	216	333	495
Perdita di carico lato utenza	kPa	2	4	7	5	9	20	6	14	22	6	13	22	5	10	21
Prestazioni in raffreddamento 7 °C / 12 °C																
Potenza frigorifera	kW	0,37	0,60	0,80	0,67	0,98	1,50	0,98	1,52	1,95	1,22	1,86	2,50	1,30	2,02	3,00
Potenza frigorifera sensibile	kW	0,25	0,42	0,57	0,46	0,68	1,08	0,68	1,06	1,39	0,84	1,30	1,79	0,90	1,40	2,15
Portata acqua utenza	l/h	63	103	137	114	169	257	169	261	335	209	319	429	224	346	515
Perdita di carico lato utenza	kPa	3	6	10	7	13	28	9	19	30	9	18	30	7	14	29
Ventilatore																
Tipo	tipo	Tangenziale														
Motore ventilatore	tipo	Inverter														
Numero	n°	1			1			1			2			2		
Portata aria	m ³ /h	46	82	134	78	128	241	109	188	301	126	218	370	127	225	427
Potenza assorbita	W	5	8	10	6	9	15	7	12	17	7	14	20	7	13	21
Segnale 0-10V	%	40	70	90	40	70	90	40	70	90	40	70	90	40	70	90
Dati sonori ventilconvettori (3)																
Livello di potenza sonora	dB(A)	39,0	47,0	51,0	39,0	47,0	51,0	40,0	48,0	53,0	41,0	49,0	54,0	42,0	52,0	56,0
Livello di pressione sonora	dB(A)	31,0	39,0	43,0	31,0	39,0	43,0	32,0	40,0	45,0	33,0	41,0	46,0	34,0	44,0	48,0
Scambiatore di calore a pacco alettato																
Contenuto acqua scambiatore principale	l	0,5			0,9			1,2			1,5			1,8		
Diametro raccordi																
Scambiatore principale	∅	1/2"														
Alimentazione																
Alimentazione		230V~50Hz														

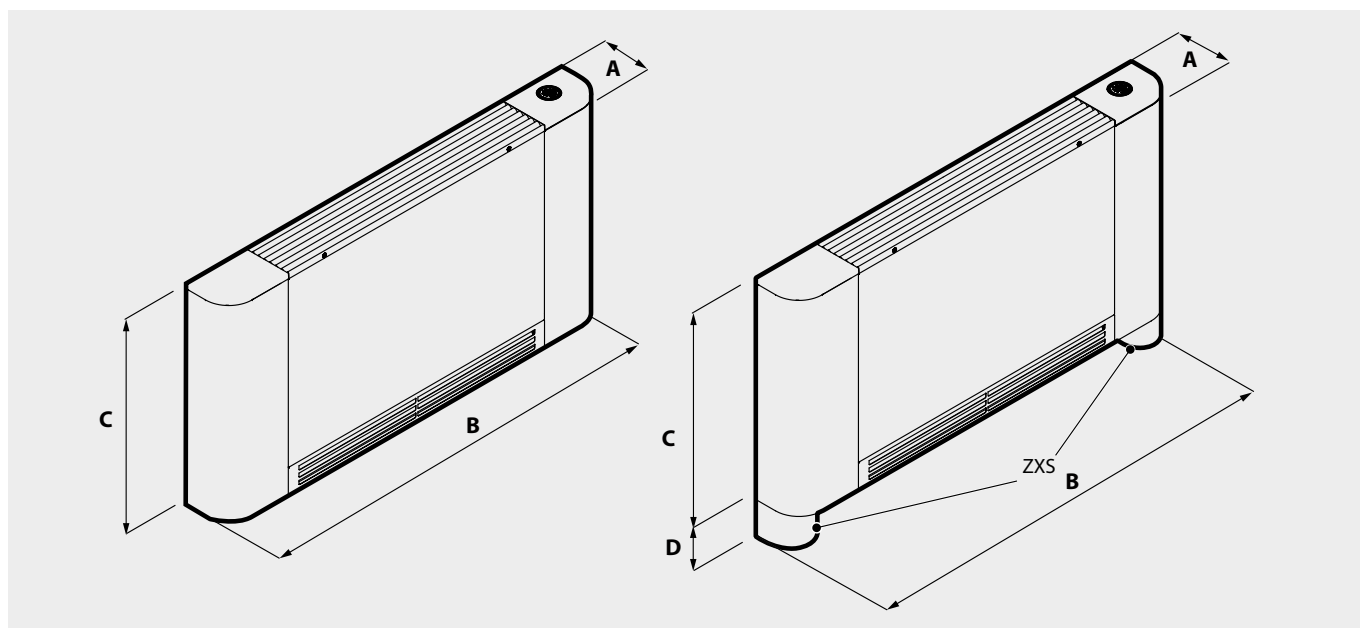
(1) Aria ambiente 20 °C b.s.; Acqua (in/out) 70 °C/60 °C

(2) Aria ambiente 20 °C b.s.; Acqua (in/out) 45 °C/40 °C; EUROVENT

(3) Aria ambiente 27 °C b.s./19 °C b.u.; Acqua (in/out) 7 °C/12 °C; EUROVENT

(4) Aermec determina il valore della potenza sonora sulla base di misure effettuate in accordo con la normativa UNI EN 16583:15, nel rispetto della certificazione Eurovent.

Dati dimensionali



Taglia			10	20	30	40	50
Dimensioni e pesi							
A	ULSI_B,ULSI_BR	mm	130	130	130	130	130
B	ULSI_B,ULSI_BR	mm	745	940	1134	1328	1524
C	ULSI_B,ULSI_BR	mm	580	580	580	580	580
D	ULSI_B,ULSI_BR	mm	80	80	80	80	80
Peso a vuoto	ULSI_B,ULSI_BR	kg	11	13	15	19	17

Per maggiori informazioni fare riferimento al programma di selezione o alla documentazione tecnica disponibile sul sito www.aermec.com

Aermec si riserva la facoltà di apportare in qualsiasi momento tutte le modifiche ritenute necessarie per il miglioramento del prodotto con eventuale modifica dei relativi dati tecnici.

Aermec S.p.A.
Via Roma, 996 - 37040 Bevilacqua (VR) - Italia
Tel. 0442633111 - Telefax 044293577
www.aermec.com

