



## Aermecc à CHILLVENTA 2024

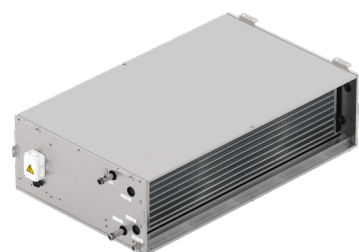
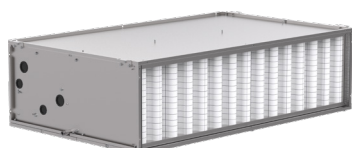
# DE NOUVELLES SOLUTIONS POUR UN AVENIR DURABLE

### OMNIA SLIM, épaisseur 130 mm



Les ventilo-convecteurs Omnia Slim, qui sont également disponibles avec un moteur Brushless, sont conçus pour combiner une profondeur réduite (130 mm) et un fonctionnement remarquablement silencieux. Inséré dans la Boîte à encaissement du convecteur à ventilation, il n'occupera aucun espace et sera complètement caché à la vue ; le cadre externe et le panneau de fermeture du coffrage sont réalisés dans un matériau apte à recevoir une peinture murale pour une intégration parfaite au style de l'habitation.

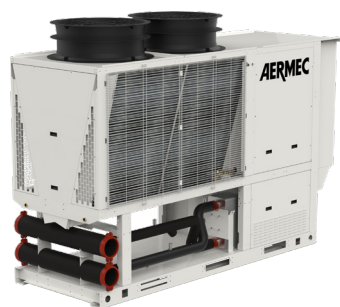
### TVS et TVH, UNITÉS DE TRAITEMENT D'AIR CANALISABLES AVEC MOTEUR EC



TVS et TVH sont des unités de traitement d'air canalisables à motorisation EC avec un débit d'air nominal de 800 à 5200 m<sup>3</sup>h.

Grâce à leurs solutions de construction spéciales, les unités se caractérisent par une grande souplesse d'application : TVS peut être installée horizontalement dans un faux plafond ou verticalement sur un mur, tandis que TVH convient à une installation horizontale. De série, elles conviennent aux installations à 2 tuyaux, et avec la batterie secondaire (accessoire), elles conviennent également aux installations à 4 tuyaux. Elles sont équipées, de série, de filtres synthétiques ondulés de 48 mm d'épaisseur avec un rendement grossier de 55 % selon la norme EN ISO 16890 (G4 selon la norme EN 779) positionnés sur la ligne d'aspiration.

## PRM, POMPE À CHALEUR MODULAIRE AVEC RÉFRIGÉRANT NATUREL R290 (PROPANE)



PRM est idéale pour répondre aux besoins des complexes résidentiels et commerciaux, ou pour des applications industrielles. Elle utilise en toute sécurité le réfrigérant naturel R290 (propane) à très faible effet de serre direct (PRG = 3). Disponible en une seule taille avec une puissance thermique nominale de 100 kW, elle peut, grâce à son architecture modulaire, être connectée en parallèle avec d'autres unités pour former une centrale thermo-frigorifique en mesure de desservir des installations de toutes tailles.

## PRG, POMPE À CHALEUR RÉVERSIBLE AVEC RÉFRIGÉRANT NATUREL R290 (PROPANE)



PRG répond aux besoins de climatisation dans les complexes résidentiels et commerciaux ou pour les applications industrielles. Elle est disponible en plusieurs puissances allant de 50 kW à 145 kW. La série PRG utilise en toute sécurité le réfrigérant naturel R290 (propane) à très faible effet de serre direct (GWP = 3). Grâce à des compresseurs scroll optimisés pour R290, connectés en tandem et en trio sur chaque circuit, elle atteint la valeur de rendement moyenne saisonnière maximale.

## NRG, GROUPES D'EAU GLACÉE ET POMPES À CHALEUR AVEC GAZ ÉCOLOGIQUE R32



NRG est la série de groupes d'eau glacée et de pompes à chaleur réversibles condensés par air utilisant le gaz écologique R32 à faible GWP. Elle offre une capacité de refroidissement et de chauffage allant jusqu'à 1MW. Le réfrigérant écologique R32 garantit un fonctionnement avec un rendement saisonnier maximal en chauffage et en rafraîchissement, dans le plein respect de l'environnement. Toutes les versions sont équipées de série d'un détendeur électronique, permettent des limites de fonctionnement étendues et disposent d'options pour la production d'eau glycolée jusqu'à -8°C.

## WFGI, LA POMPE À CHALEUR EAU-EAU AU GAZ ÉCOLOGIQUE R1234ze



WFGI est la pompe à chaleur eau-eau avec compresseurs à vis qui utilise le nouveau gaz écologique R1234ze avec GWP 7 et, en alternative, le gaz R515B qui a également un faible impact environnemental et appartient à la classe de sécurité A1 selon ISO817 (non toxique, non-inflammable). WFGI est disponible aussi bien en circuit unique qu'en 2 et 3 circuits frigorifiques indépendants, et en deux versions de coffrage insonorisant différentes, Silencieuse et extra-silencieuse, qui garantissent une réduction allant jusqu'à 10dB(A).

Pavillon 4A / Stands 4A-129 et 4A-218  
8-10 octobre 2024 - Nuremberg (Allemagne)