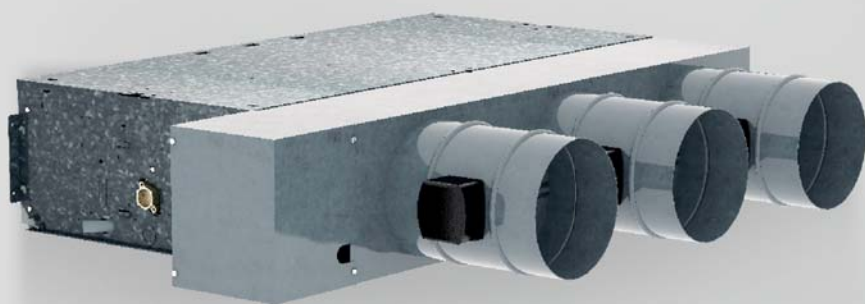


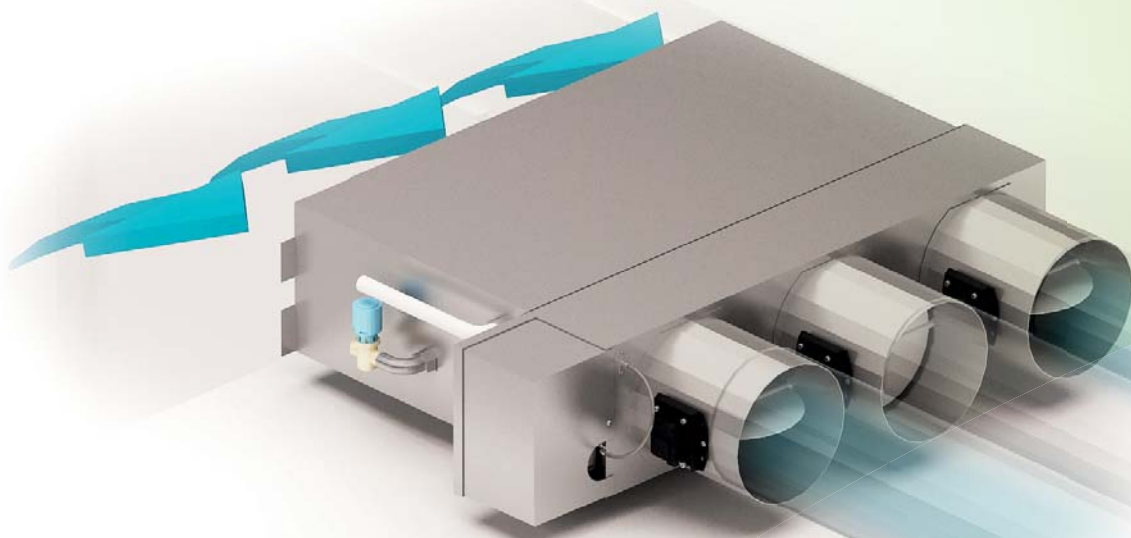


CLIMA-ZONE

UNITÀ TERMINALE PER IL RISCALDAMENTO E IL RAFFRESCAMENTO
DI DIVERSE STANZE

Sistema EC, canalizzato, mediante zona a pressione costante





Descrizione

CLIMA-ZONE è un'unità terminale di climatizzazione ad acqua dotata:

Di un ventilconvettore certificato EUROVENT, costituito da:

- un involucro in acciaio zincato, isolato M1
- un motore EC a basso consumo
- una batteria a 3 ranghi o a 4 ranghi in base alla configurazione
- una batteria aggiuntiva a 1 rango opzionale
- una valvola a 2 vie o una valvola a 4 vie in base alla configurazione
- un filtro G4 con aspirazione estraibile dalla parte posteriore o dal basso

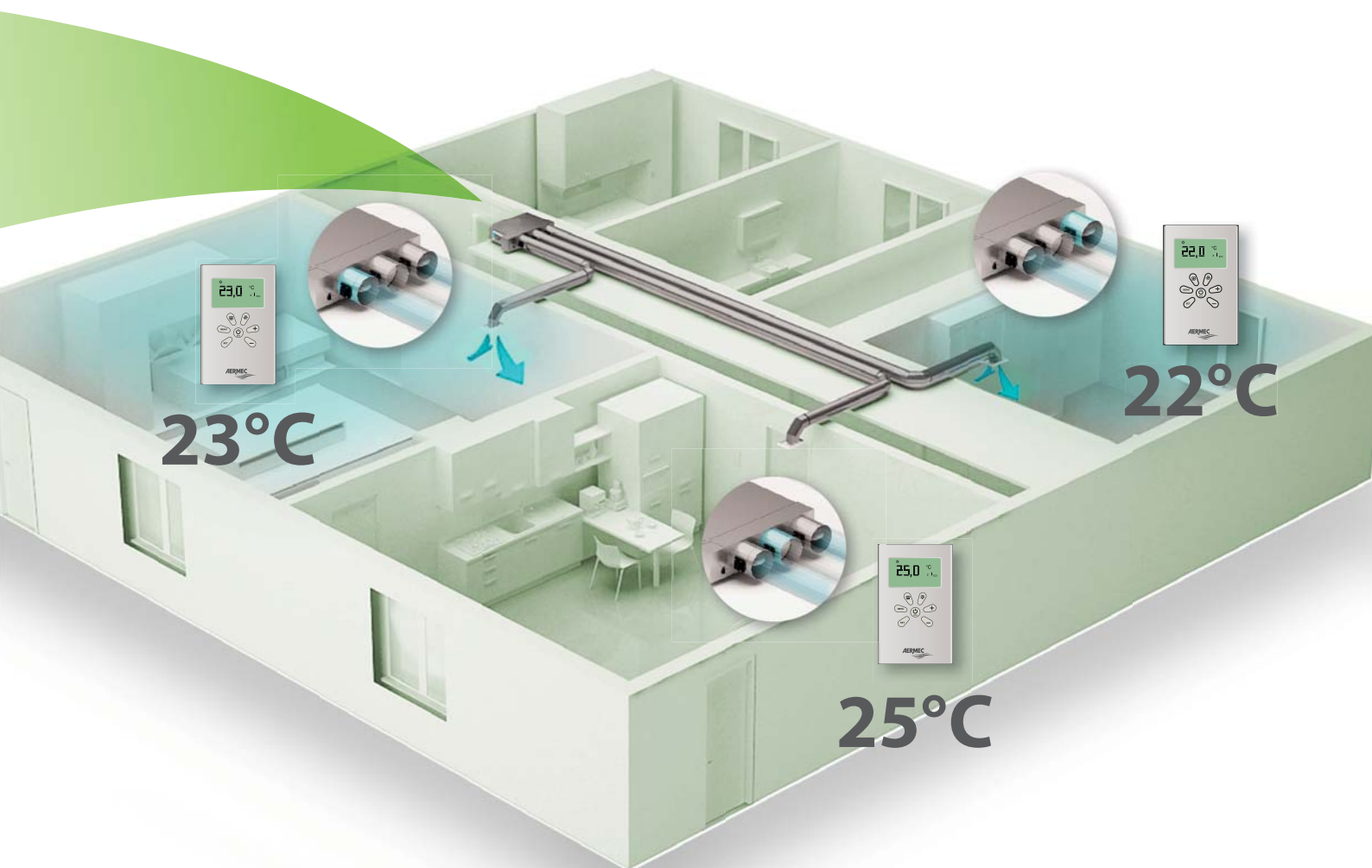
Un plenum dotato di serrande motorizzate (da 2 a 6) 24 Vdc con:

- basso consumo nel diametro 200 mm
- una regolazione, che pilota i rubinetti caldi e/o freddi e le serrande motorizzate di zona
- termostati di zona radio

Di un regolatore a pressione costante che permette di adattare la portata in base alla richiesta di ciascuno degli ambienti interessati.

Vantaggi

- Facilità di installazione, grazie all'architettura "plug and play"
- Dimensioni contenute
- Prevalenza utile elevata (da 0 a 150 Pa)
- Potenze sonore deboli
- Consumo di energia molto ridotto grazie alla tecnologia "Brushless" EC
- Unità di trattamento aria che può essere collegata alla caldaia murale individuale, alla caldaia collettiva, alla pompa di calore, o alla rete urbana di riscaldamento
- Termostato radio che non richiede collegamenti
- Parametrizzazione semplice
- Il sistema può essere installato in immobili individuali, collettivi, o per piccole e medie imprese del settore terziario



Una regolazione adeguata Motore EC brushless

Il plenum, con serrande motorizzate regolate, è stato progettato per applicazioni residenziali e commerciali.

Permette di combinare un eccellente comfort termico e sonoro, consentendo allo stesso tempo un risparmio energetico sicuro. Collegato a un sistema di produzione centralizzato (Pdc aria/acqua, Pdc acqua/acqua, o produzione centralizzata), CLIMA-ZONE, abbinato al ventilconvettore AERMEC, rientra nel quadro della RT2012.

CLIMA-ZONE permette di regolare il comfort ambiente modulando la portata d'aria in base alla necessità reale di tutti gli ambienti da trattare.

Per controllare la temperatura, basta agire sul telecomando radio fornito di serie.

Il motore elettrico "brushless" nasce dalla fusione delle tecnologie più sofisticate nel campo della meccanica e dell'elettronica.

"Brushless" significa letteralmente "senza spazzole". Il motore elettrico "brushless" è un motore senza contatti striscianti tra rotore e statore. Nei motori brushless, il rotore è composto da magneti permanenti il cui campo magnetico interagisce, senza contatto meccanico, con gli avvolgimenti dello statore. Tramite inverter è possibile controllare la velocità e la coppia del rotore in modo continuo, semplicemente agendo sulle correnti dello statore.

Rispetto ai tradizionali motori a corrente alternata, il motore brushless presenta enormi vantaggi:

- usura ridotta
- nessun contatto
- possibilità di regolare la velocità di rotazione in modo preciso e continuo (0-100%)
- maggiore rendimento energetico
- maggiore durata ed affidabilità

Selezione combinazione ventilconvettore + plenum

Ventilconvettore	Dati tecnici							Corrispondenze plenum				
	Portata d'aria m ³ /h	Pressione statica disponibile Pa	Potenza assorbita totale W	Potenza termica		Potenza frigorifera	Potenza sonora ⁽³⁾ dB(A)	nr. di attacchi				
				50/40 °C ⁽¹⁾	45/40 °C ⁽²⁾	7/12°C		2	3	4	5	6
FCXI20P	257	57	30	1670	1640	1350	58	FCXI20P + PMZ22				
FCXI24P	257	57	30	-	2136	1555	58	FCXI20P + PMZ22				
FCXI30P	424	59	40	2750	2700	2120	52	FCXI30P + PMZ32	FCXI30P + PMZ33			
FCXI34P	424	59	40	-	3331	2671	52	FCXI34P + PMZ32	FCXI34P + PMZ33			
FCXI40P	515	60	48	3210	4050	3020	55	FCXI40P + PMZ42	FCXI40P + PMZ43	FCXI40P + PMZ44		
FCXI44P	515	60	48	-	4550	3942	55	FCXI44P + PMZ42	FCXI44P + PMZ43	FCXI44P + PMZ44		
FCXI50P	630	55	60	4090	4650	3800	57	FCXI50P + PMZ43		FCXI50P + PMZ44		
FCXI54P	630	55	60	-	5429	4488	57	FCXI54P + PMZ43	FCXI54P + PMZ44			
FCXI80P	799	60	78	6100	7000	5240	58	FCXI80P + PMZ83	FCXI80P + PMZ84			
FCXI84P	799	60	78	-	7542	6456	58	FCXI84P + PMZ83	FCXI84P + PMZ84			
VED030I	285	61	36	2220	2180	1624	54	VEDI030 + PMZ22				
VED040I	277	61	36	-	2340	1900	54	VEDI040 + PMZ22				
VED130I	433	60	45	3780	3750	2997	55	VEDI130 + PMZ32	VEDI130 + PMZ33			
VED140I	420	60	45	-	3940	3290	55	VEDI140 + PMZ32	VEDI140 + PMZ33			
VED230I	590	64	53	4493	4320	3420	57	VEDI230 + PMZ42	VEDI230 + PMZ43	VEDI230 + PMZ44		
VED240I	63	53	-	4750	4020	57	59,4	VEDI240 + PMZ42	VEDI240 + PMZ43	VEDI240 + PMZ44		
VEDI330I	66	86	5888	6270	5000	58	61,3	VEDI330 + PMZ83		VEDI330 + PMZ84		
VED340I	64	86	-	6550	5360	58	61,4	VEDI340 + PMZ83		VEDI340 + PMZ84		
VED530I	56	205	-	10420	7760	62	58	VEDI530 + PMZ504		VEDI530 + PMZ505		
VED540I	56	205	-	11820	8970	62	58,3	VEDI540 + PMZ504		VEDI540 + PMZ505		
VED730I	69	370	-	17280	13850	64	57,4			VEDI730 + PMZ705	VEDI730 + PMZ706	
VED740I	69	370	-	19150	16080	68	58,2			VEDI740 + PMZ705	VEDI740 + PMZ706	

Nota

Configurazione impianto 2 tubi (EUROVENT)

(1) Temperatura aria ambiente 20°C b.s.; Temperatura acqua ingresso 50°C; Portata acqua come in Raffreddamento

Configurazione impianto 4 tubi con scambiatore aggiuntivo (EUROVENT)

(2) Temperatura aria ambiente 20°C b.s.; Temperatura acqua ingresso 70°C; DT acqua 10°C

Raffreddamento (EUROVENT)

Temperatura aria ambiente 27°C b.s./19°C b.u.; Temperatura acqua ingresso 7°C; DT acqua 5°C

(3) Potenza sonora sulla base di misure effettuate in accordo alla normativa Eurovent 8/2. Tutti i dati di potenza si riferiscono ai ventilconvettori



Aermec partecipa al Programma di Certificazione EUROVENT FCP. I prodotti in questione sono elencati nel sito www.eurovent-certification.com

Accessori

Ventilcon- vettore	Batteria calda	Bacinella ausiliaria	Kit pompa	Kit valvola solo FREDDO - FREDDO/CALDO		Kit valvola solo CALDO	
				3 vie	2 vie	3 vie	2 vie
				(1)	(2)	(3)	(4)
FCXI20	BV122	BC8	DSC4	VCF41 VCF4124 VCF1X4L VCF1X4R	VCFD1 VCFD124	VCF44 VCF4424	VCFD4 VCFD124
FCXI24	-	BC8	DSC4	VCF42 VCF4224 VCF1X4L VCF1X4R	VCFD2 VCFD224		
FCXI30	BV132	BC8	DSC4	VCF41 VCF4124 VCF1X4L VCF1X4R	VCFD1 VCFD124	VCF44 VCF4424	VCFD4 VCFD124
FCXI34	-	BC8	DSC4	VCF42 VCF4224 VCF1X4L VCF1X4R	VCFD2 VCFD224		
FCXI40	BV142	BC8	DSC4	VCF42 VCF4224 VCF2X4L VCF2X4R	VCFD2 VCFD224	VCF44 VCF4424	VCFD4 VCFD124
FCXI44	-	BC8	DSC4	VCF43 VCF4324 VCF2X4L VCF2X4R	VCFD2 VCFD224		
FCXI50	BV142	BC8	DSC4	VCF42 VCF4224 VCF2X4L VCF2X4R	VCFD2 VCFD224	VCF44 VCF4424	VCFD4 VCFD124
FCXI54	-	BC8	DSC4	VCF42 VCF4224 VCF2X4L VCF2X4R	VCFD2 VCFD224		
FCXI80	BV162	BC9	DSC4	VCF43 VCF4324 VCF3X4L VCF3X4R	VCFD3 VCFD324	VCF45 VCF4524	VCFD4 VCFD124
FCXI84	-	BC9	DSC4	VCF43 VCF4324 VCF3X4L VCF3X4R	VCFD3 VCFD324		
VED030I	BV030	BC8	DSC4	VCF43 VCF4324		VCF45 VCF4524	
VED040I	-	BC8	DSC4	VCF43 VCF4324			
VED130I	BV130	BC8	DSC4	VCF43 VCF4324		VCF45 VCF4524	
VED140I	-	BC8	DSC4	VCF43 VCF4324			
VEDI230I	BV230	BC8	DSC4	VCF43 VCF4324		VCF45 VCF4524	
VED240I	-	BC8	DSC4	VCF43 VCF4324			
VED330I	BV162	BC8	DSC4	VCF43 VCF4324		VCF45 VCF4524	
VED340I	-	BC8	DSC4	VCF43 VCF4324			
VED530I	-	-	-	VCF45C	VCF25C	-	
VED532I	-	-	-	VCF45C	VCF25C	VCF45H	VCF25H
VED540I	-	-	-	VCF45C	VCF25C	-	
VED541I	-	-	-	VCF45C	VCF25C	VCF45H	VCF25H
VED730I	-	-	-	VCF47C	VCF25C	-	
VED732I	-	-	-	VCF47C	VCF25C	VCF47H	VCF25H
VED740I	-	-	-	VCF47C	VCF25C	-	
VED741I	-	-	-	VCF47C	VCF25C	VCF47H	VCF25H

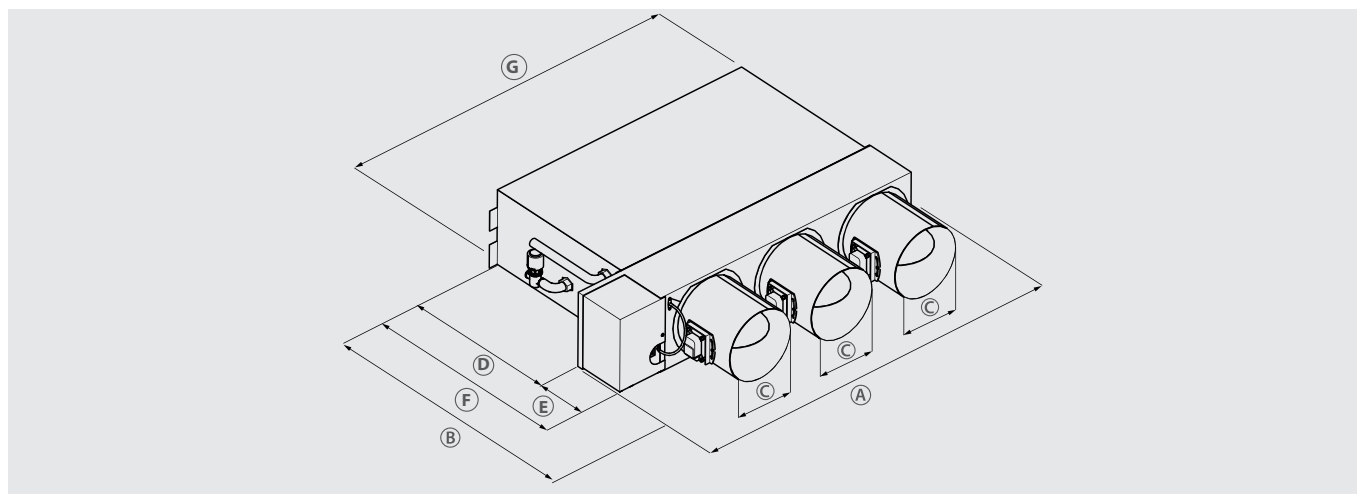
- (1) Batteria aggiuntiva a 1 rango (caldo)
(2) Bacinella ausiliaria di condensa, BC8 -BC9 non è compatibile con DSC4
(3) Kit pompa di rilevazione condensa
(4) Kit valvola a tre vie per batteria, a 3 o 4 ranghi
(5) Kit valvola a due vie per batteria, a 3 o 4 ranghi
(6) Kit valvola a tre vie per batteria solo caldo
(7) Kit valvola a due vie per batteria solo caldo



CLIMA-ZONE sarà dotato di serie di:

- 1 telecomando master per un solo attacco e, per i rimanenti, 1 telecomando slave per ogni attacco
- Riduzione conica 200/160 RCCP2016 (1 per attacco)
- Staffe di supporto (fornite con i plenum per l'installazione di ventilconvettori FCXI di grandezza da 20 a 54)

Disegno tecnico



Dati dimensionali (mm) e peso (kg)

Ventilconvettore	Plenum	A	B	C	D	E	F	G	Kg
FCXI20/24	PMZ22	644	833	200	453	180	633	522	22
FCXI30/34	PMZ32	875	833	200	453	180	633	753	27
	PMZ33								29
FCXI40/44	PMZ42	1095	833	200	453	180	633	973	32
	PMZ43								35
	PMZ44								36
FCXI50/54	PMZ43 PMZ44	1095	833	200	453	180	633	973	35 36
FCXI80/84	PMZ83	1224	938	200	558	180	738	1122	46
	PMZ84								47
VED030i	PMZ22	644	939	200	559	180	739	530	29
VED040I	PMZ22	644	939	200	559	180	739	530	30
VED130I	PMZ32	875	939	200	559	180	739	761	32
	PMZ33								34
VED140	PMZ32	875	939	200	559	180	739	761	33
	PMZ33								35
VED230I	PMZ42	1095	939	200	559	180	739	981	39,5
	PMZ43								42,5
	PMZ44								43,5
VED240I	PMZ42	1095	939	200	559	180	739	981	42
	PMZ43								45
	PMZ44								46
VED330I	PMZ83	1224	939	200	559	180	739	1102	45,5
	PMZ84								46,5
VED340I	PMZ83	1224	939	200	559	180	739	1102	47
	PMZ84								48
VED530I	PMZ504	1231	1092	200	712	180	892	1109	64
	PMZ505								66
VED540I	PMZ504	1231	1092	200	712	180	892	1109	66
	PMZ505								68
VED730I	PMZ705	1631	1144	200	764	180	944	1509	90
	PMZ706								93
VED740I	PMZ705	1631	1144	200	764	180	944	1509	93
	PMZ706								96

Tutte le informazioni e i dati possono essere modificati senza alcun preavviso al fine di assicurarne la precisione. Aermec non può essere ritenuta responsabile di eventuali errori o omissioni.

Per maggiori informazioni, consultare il programma di selezione o la documentazione tecnica disponibile sul sito www.aermec.com

Aermec S.p.A.
Via Roma, 996
37040 Bevilacqua (VR) - Italia
Tel. + 39 0442 633111
Fax +39 0442 93577
sales@aermec.com
www.aermec.com